

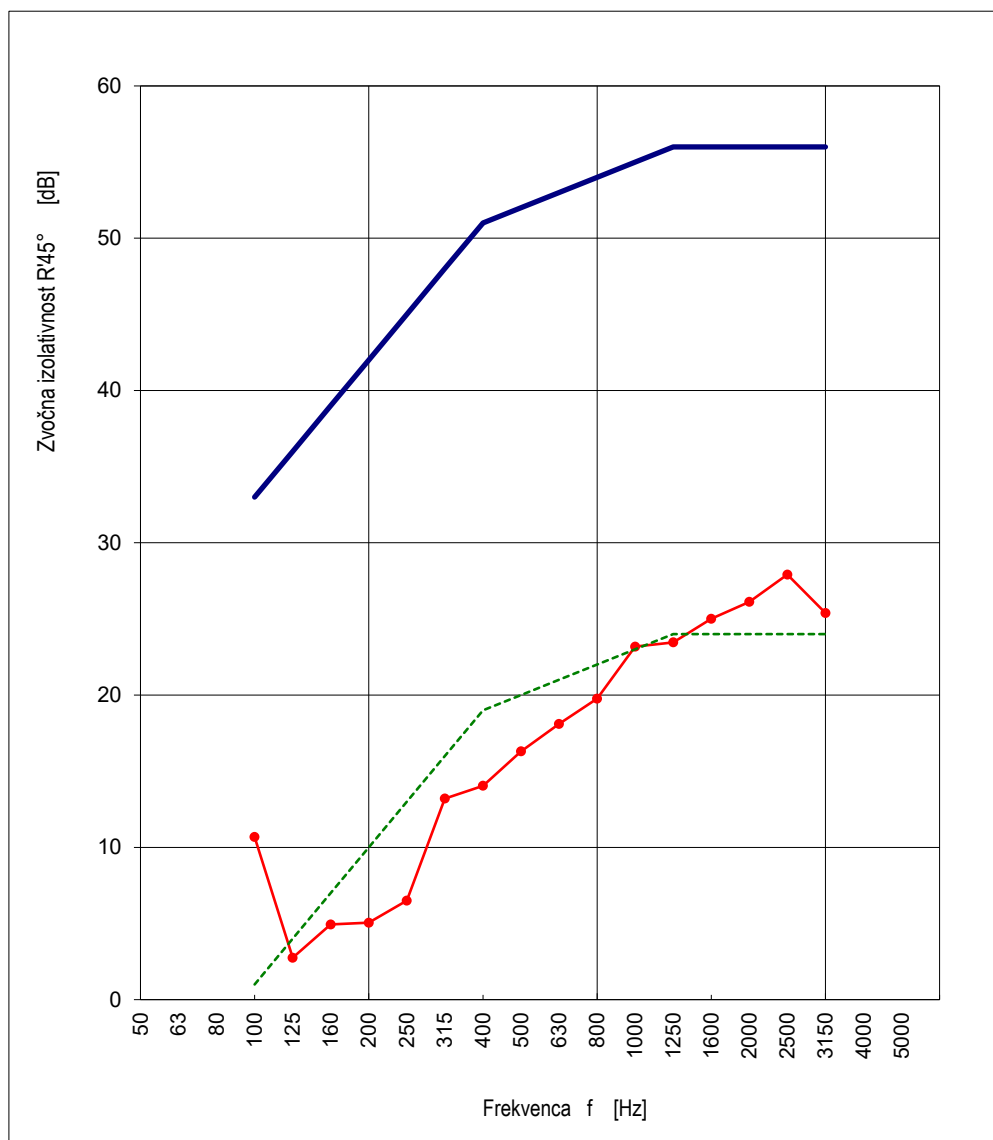
Opis konstrukcije: Teharje 65, bivalna kuhinja v pritličju
Zasteklitev: Stara lesena vezana okna brez tesnil

Površina S ločilne konstrukcije: 1,8 m²

Volumen sprejemnega prostora: 32,2 m³

Volumen oddajnega prostora: / m³

Frekvenca f Hz	R'_w (1/3 oktave) dB
50	
63	
80	
100	10,7
125	2,8
160	4,9
200	5,1
250	6,5
315	13,2
400	14,0
500	16,3
630	18,1
800	19,8
1000	23,2
1250	23,5
1600	25,0
2000	26,1
2500	27,9
3150	25,4
4000	
5000	



Ocenitev glede na ISO 717-1

$R'_{45^\circ} = 20$ dB
 $C = -2$ dB
 $C_{tr} = -6$ dB

$C_{50-3150} = /$

$C_{tr,50-3150} = /$

$C_{50-5000} = /$

$C_{tr,50-5000} = /$

$C_{100-5000} = /$

$C_{tr,100-5000} = /$

Vrednotenje temelji na rezultatih pridobljenih
s terenskimi meritvami, po inženirski metodi.

Datum meritev:
01.08.2021

Meritve opravil: mag. Aleš GLOBEVNIK, univ. dipl. inž. stroj., oec.

Podpis:

Naročnik:

Direkcija Republike Slovenije za infrastrukturo, Tržaška cesta 19, 1000 Ljubljana

Št. postopka:
Aprojekt 27/2021